

MONO

Mecanismo monodireccional para Ribanta5

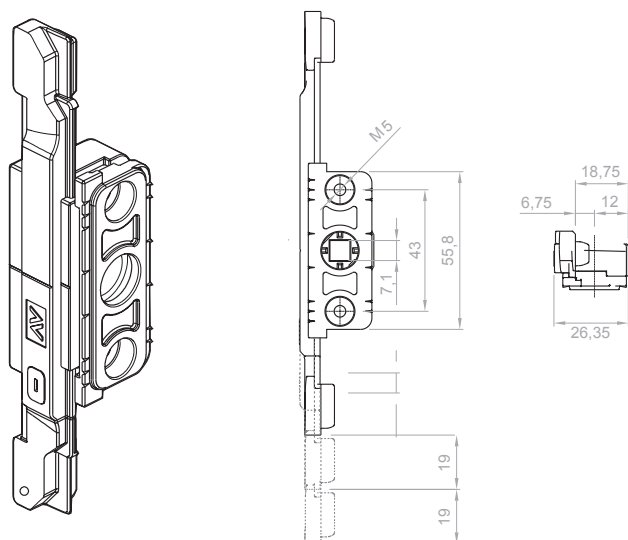
CARACTERÍSTICAS PRINCIPALES:

- Para todos los perfiles a Cámara Europea;
- Dimensiones reducidas;
- Se adapta perfectamente a las diferentes distancias interiores;
- Se puede utilizar tanto con pletinas tradicionales como con las de Ribanta5;
- Fijación muy sólida;
- Pre-bloqueo en posición intermedia para facilitar el montaje
- Se puede utilizar con todas las manillas simples con cuadradillo de 7 mm;
- Carrera 19+ 19 mm monodireccional;
- El art. 1212/ 7 puede utilizarse con pletina entera o interrumpida.

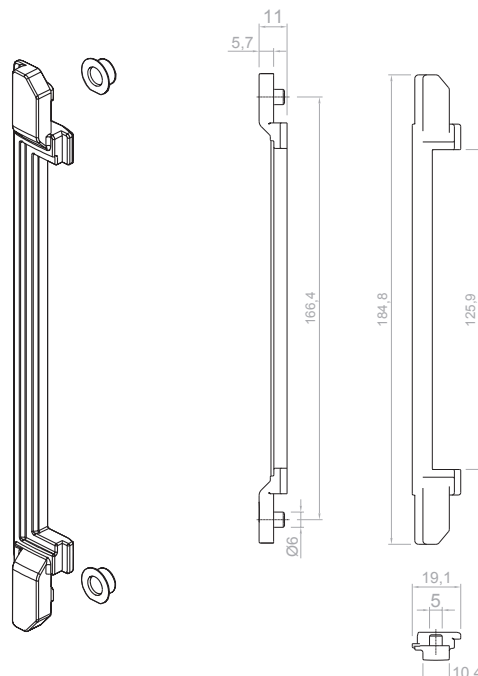


DIBUJOS TÉCNICOS

1212/7



1212.801



ARTÍCULO	NOMBRE	DESCRIPCIÓN	ACABADOS ESTÁNDAR	UNID./CAJA
1212/7	MONO	Mecanismo monodireccional para RIBANTA 5, agujero cuadrado de 7 mm		5
1212.705		Dispositivo de transporte		40
1212.801		Conector para las pletinas		40

MONO

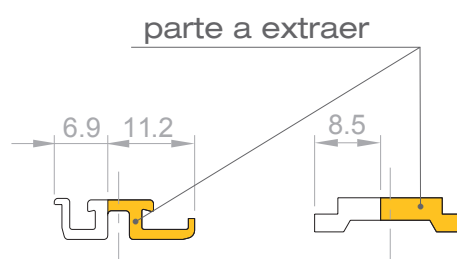
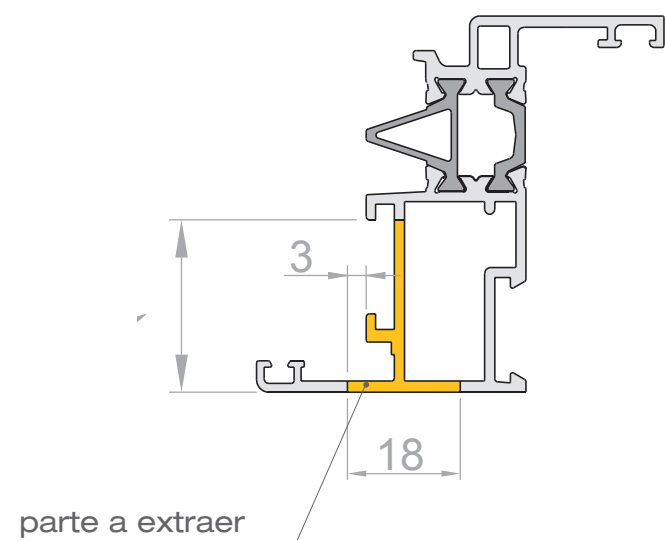
Mecanismo monodireccional para Ribanta5

1212/7

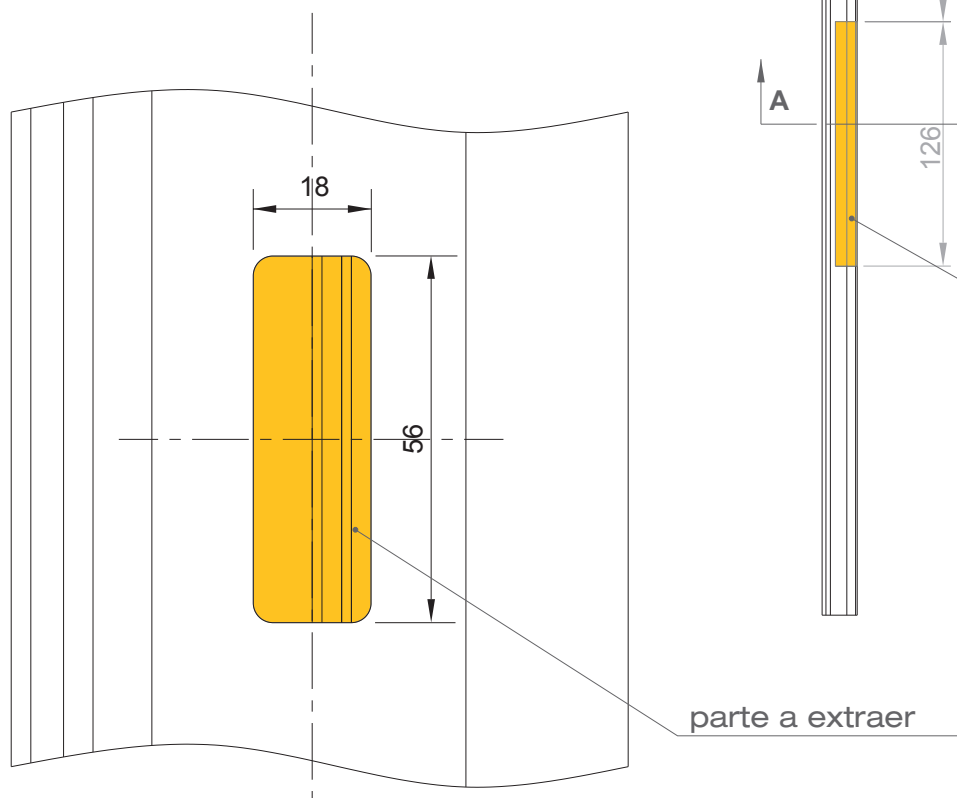
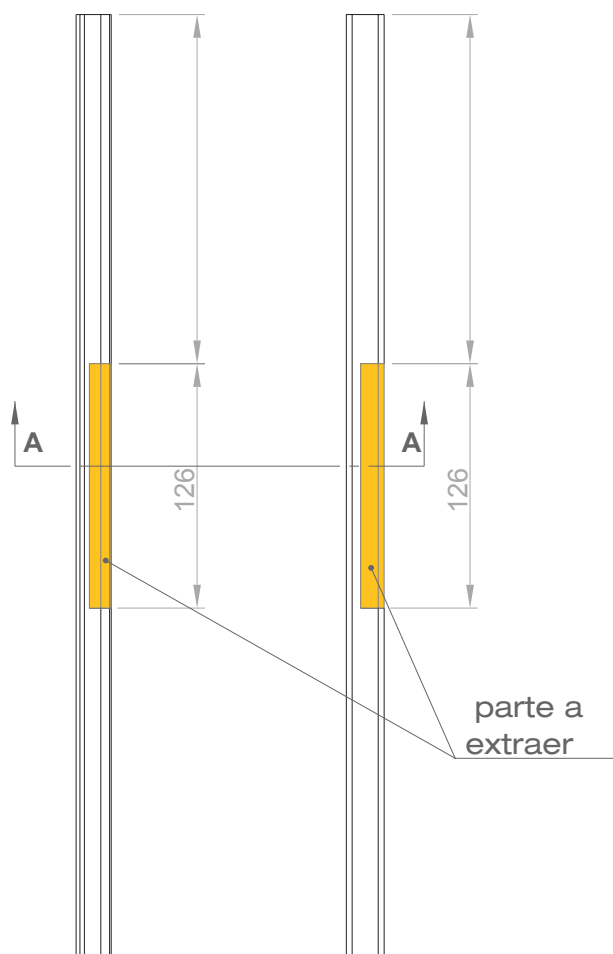
1212.801

MECANIZADOS

Para crear el alojamiento,
fresar el perfil de la hoja



Sez.: A-A



MONO

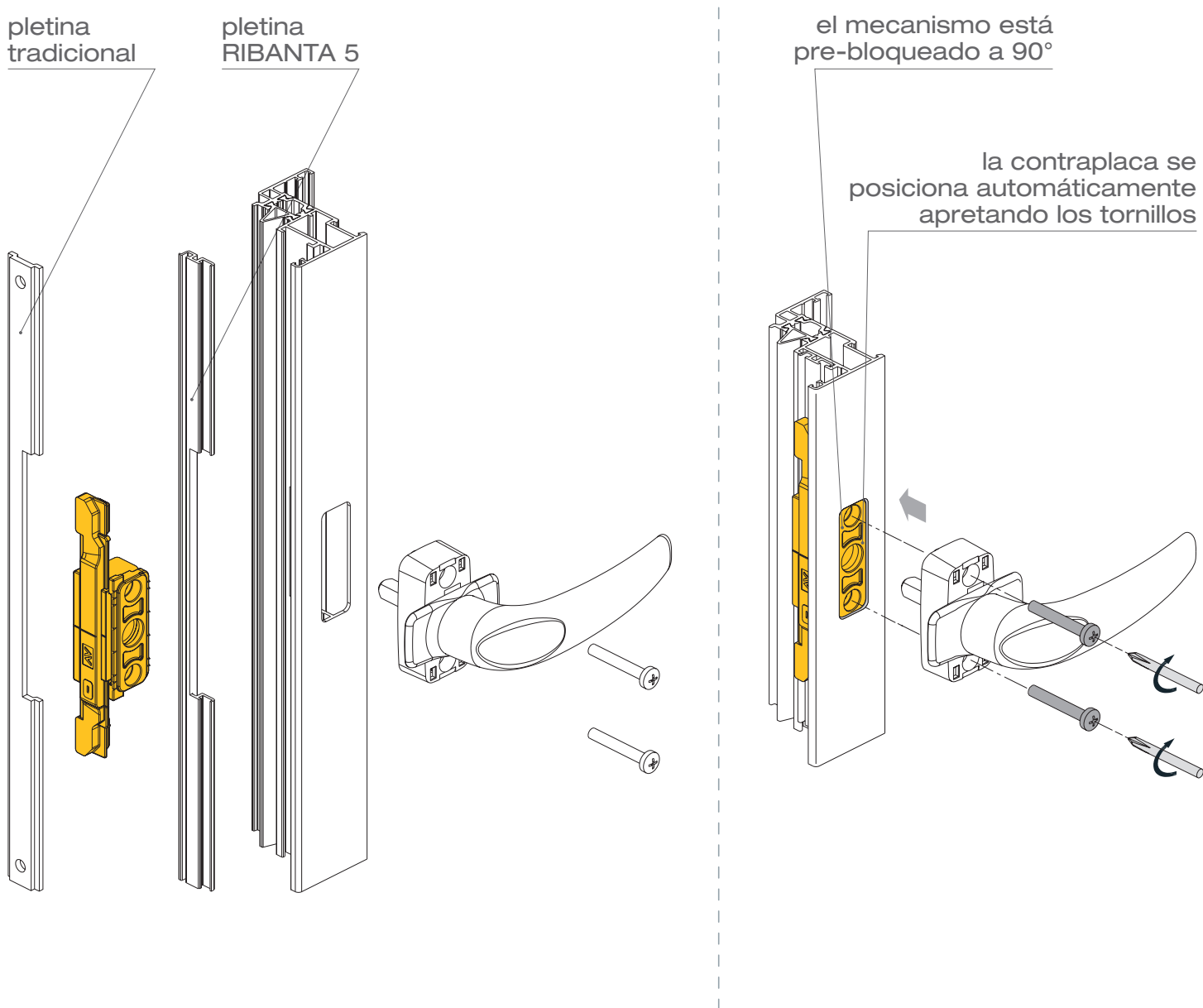
Mecanismo monodireccional para Ribanta5

1212/7

1212.801

MONTAJE CON PLETINAS ENTERAS MOLDEADAS

El cuerpo del mecanismo se introduce
Después de haber colocado la pletina
de conexión.



MONO

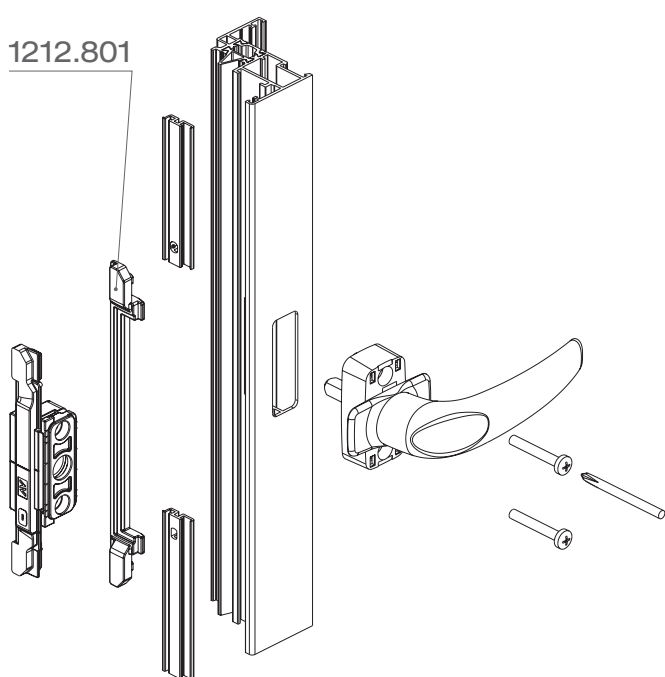
Mecanismo monodireccional para Ribanta5

1212/7

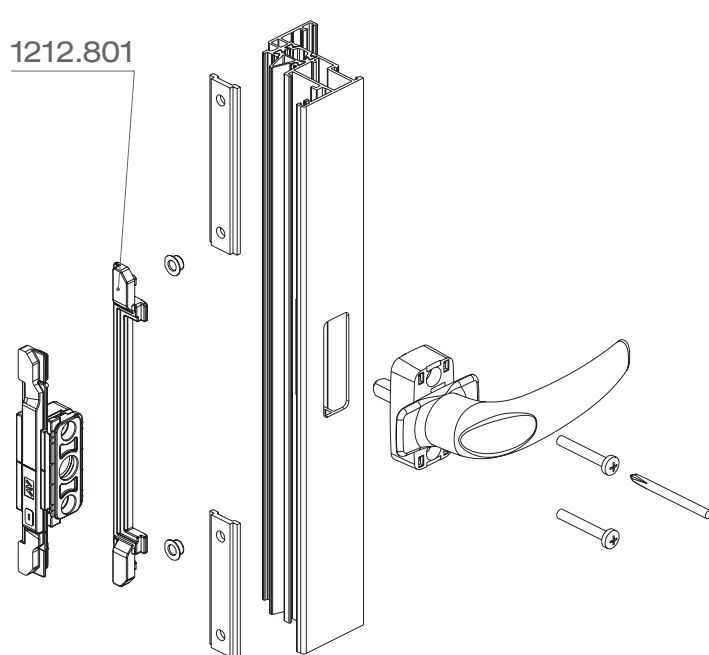
1212.801

MONTAJE CON PLETINAS CORTADAS Y TALADRADAS

Para evitar el mecanizado indicado en la página anterior, sencillamente se puede cortar y taladrar la pletina utilizando el conector ar t. 1212.801.



SOLUTION WITH RIBANTA 5 ROD



SOLUTION WITH TRADITIONAL ROD

DISPOSITIVO PARA EL TRANSPORTE

Para transportar los cerramientos sin manilla simple, se ha desarrollado un dispositivo que, atornillado, los mantiene en posición hasta el montaje definitivo con la manilla.

